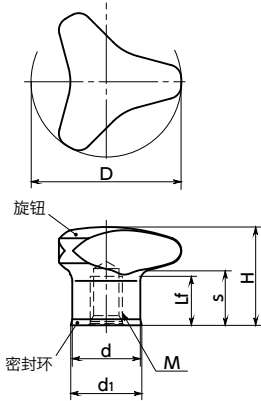


# KTLFS-M-A4-HD 三瓣旋钮 - 卫生型设计



SUS 不锈钢



● 材质、表面处理



	KTLFS-A4-HD
旋钮	SUS316L
密封环	H-NBR (蓝) 肖氏硬度 A85±5

KTLFS-A4-HD



KTLFS-A4-HP-HD

- 卫生型设计的旋钮。适合于要求进行卫生管理的食品机械、医药品机械等用途。
- 关于卫生型设计、请参见「卫生型家族」。
- 安装面的间隙使用密封环 **FSRN-HD** → P.xxxx 密封。可防止异物或液体进入。
- 表面处理小于  $Ra0.8\mu m$ 。清扫性优良。
- 密封环使用了容易与食品区分的蓝色。此外，还使用了符合美国食品药品监督管理局 (FDA) 标准的材料。
- 旋钮为耐腐蚀性优异的 SUS316L 制。
- 符合 EHEDG (欧洲卫生工程·设计集团) 制定的规范。
- 可使用温度：-25℃~150℃

单位：mm

型号	D	M (粗牙)		Lf	H	s	d	d1	适用密封环 <b>FSRN-HD</b> → P.xxxx	质量 (g)
		螺纹公称直径	螺距							
KTLFS-40-M6-A4-HD	40	M6	1	12	30.5	15	18	18.8	FSRN-18-14-2-HD	73
KTLFS-40-M8-A4-HD	40	M8	1.25	15	30.5	15	18	18.8	FSRN-18-14-2-HD	69
KTLFS-50-M8-A4-HD	50	M8	1.25	15	34	17	21	21.8	FSRN-21-17-2-HD	119
KTLFS-50-M10-A4-HD	50	M10	1.5	18	34	17	21	21.8	FSRN-21-17-2-HD	113

● 相关产品

也可单独购买密封环 **FSRN-HD**。→  
P.xxxx



● 型号指定

## KTLFS-40-M8-A4-HD



无尘洗净·无尘包装 → P.xxxx	螺纹组合 → P.xxxx	螺纹切割 → P.xxxx	防松动 → P.xxxx	激光刻印 → P.xxxx
欢迎洽询	不可对应	不可对应	不可对应	不可对应