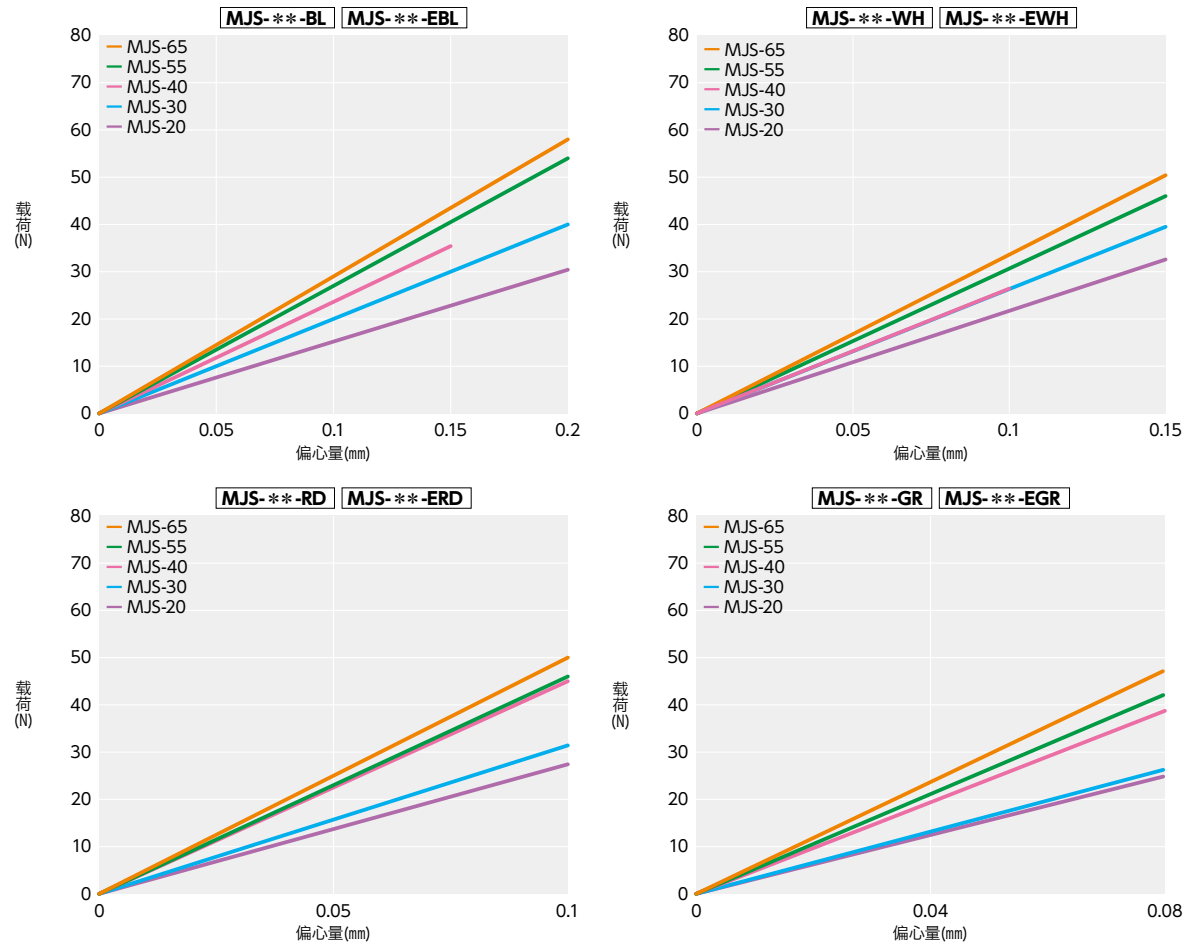
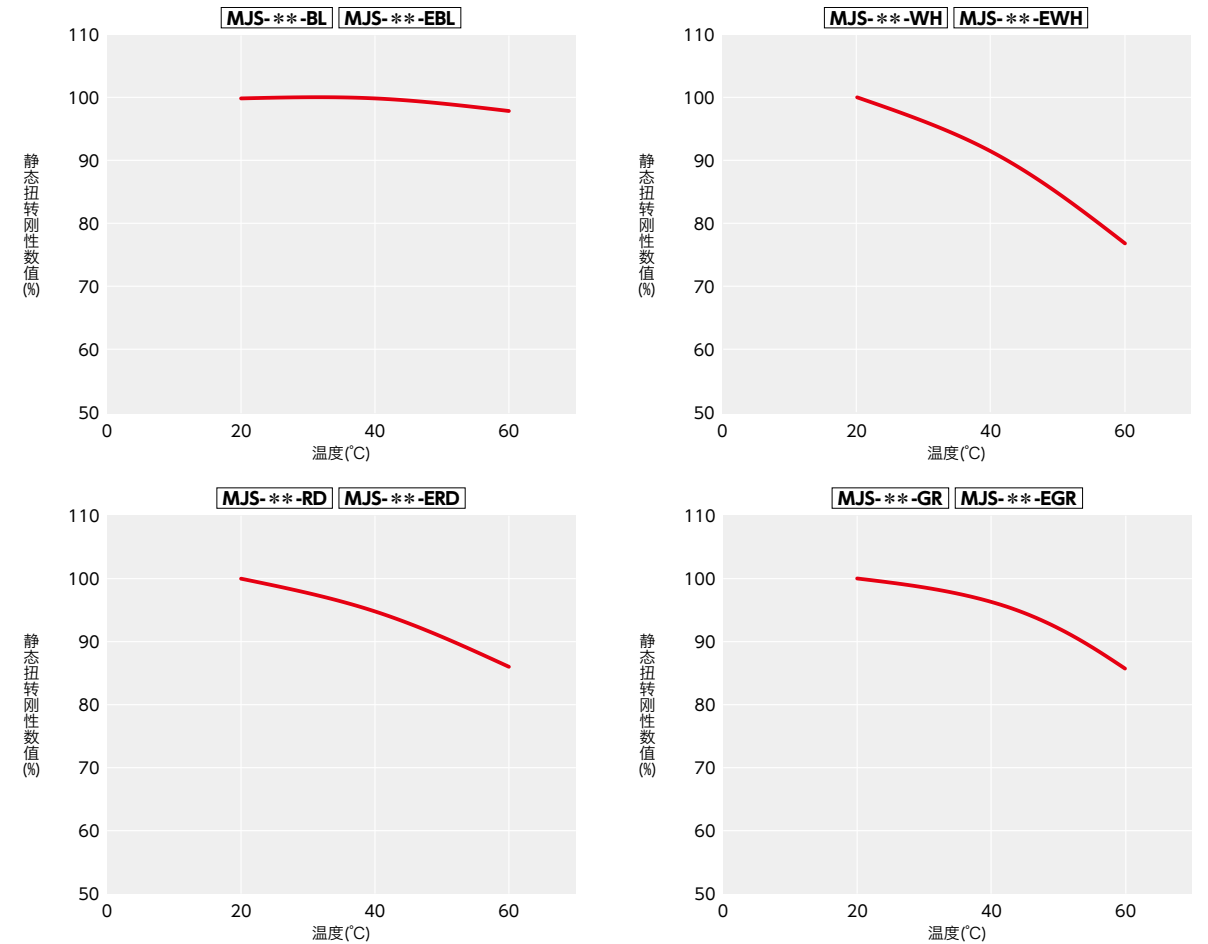


**技术数据**

● 偏心反作用力



● 温度引起的静态扭转弹簧常数的变化



以20°C时静态扭转刚性数值为100%时的值。  
使用温度范围内的扭转刚性变化情况如图表所示。  
使用时, 请注意响应性的下降。

● 可传递摩擦力矩

如下表所示, 夹紧型 **MJS-CS** 的轴的可传递摩擦力矩因轴孔径的不同而异。选择时敬请注意。

单位: N·m

型号	轴孔径 (mm)																									
	3	4	4.5	5	6	6.35	7	8	9.525	10	11	12	14	15	16	18	19	20	22	24	25	28	30	32	35	38
<b>MJS-20CS</b>	0.8	1.7	2.2	2.6	3.5	3.8	4.4	5.3																		
<b>MJS-30CS</b>					7	7.6	8.7	10	13	14	16	17	14	16	17											
<b>MJS-40CS</b>								28	35	37																
<b>MJS-55CS</b>										40	46	53	66	72	79	92	98	100	110	130	130		140			
<b>MJS-65CS</b>													110	120	130	150	160	170	190	210	220	260	280	300	300	300

- 轴尺寸容许偏差为h7、硬度为34-40HRC、螺丝紧固扭矩为 **MJS-CS** 尺寸表中的试验值, 并非保证值。
- 可传递摩擦力矩会根据使用条件而变化。请事先在与实际情况相同的条件下进行试验。