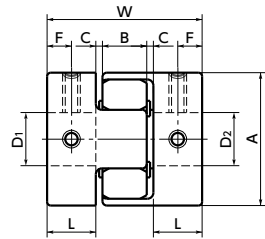
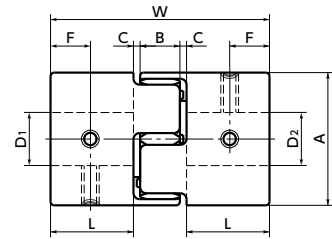
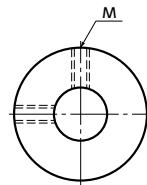


**MJC** 挠性联轴器 - 梅花型 - 定位螺丝固定型 规格增加 规格变更

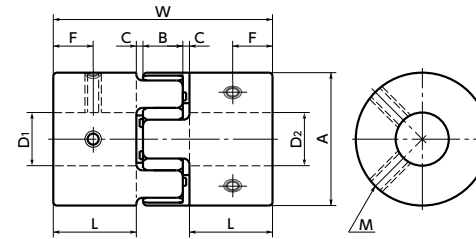
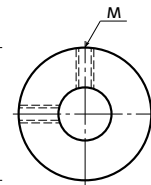
WEB 选型指南 WEB CAD Download 高扭矩 减振 绝缘性



外径 φ14-φ30

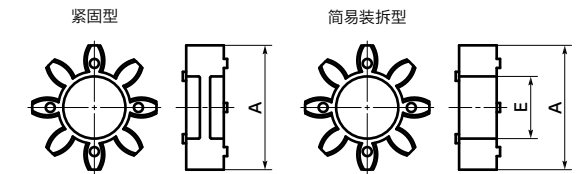


外径 φ40



外径 φ55-φ95

● 弹性间隔体详图



● 环境温度、温度修正系数

环境温度	温度修正系数
-20°C~30°C	1.00
30°C~40°C	0.80
40°C~60°C	0.70

尺寸

单位: mm

型号	A	L	W	B	C*1	弹性间隔体 E	F	M	螺丝紧固扭矩 (N·m)
MJC-14	14	7	22	6	1	4.5	3.5	M3	0.7
MJC-20	20	10	30	8	1	7	5	M3	0.7
MJC-30	30	11	35	10	1.5	11	5.5	M4	1.7
MJC-40	40	25	66	12	2	18	12.5	M5	4
MJC-55	55	30	78	14	2	27.5	15	M6	7
MJC-65	65	35	90	15	2.5	31	17.5	M8	15
MJC-80	80	45	114	18	3	37	22.5	M8	15
MJC-95	95	50	126	20	3	45.5	25	M8	15

\*1: 在使用时请一定留出C尺寸。

型号	标准轴孔径 (尺寸容许偏差H8)																															
	D1 · D2																															
	3	4	4.5	5	6	6.35	7	8	9.525	10	11	12	14	15	16	18	19	20	22	24	25	28	30	32	35	38	40	42	45	48	50	55
MJC-14	●	●	●	●	●	●	●																									
MJC-20		●	●	●	●	●	●	●	●																							
MJC-30				●	●	●	●	●	●	●	●	●	●	●	●																	
MJC-40					●	●	●	●	●	●	●	●	●	●	●	●	●	●	●	●	●	●	●	●	●	●	●	●	●	●	●	●
MJC-55						●	●	●	●	●	●	●	●	●	●	●	●	●	●	●	●	●	●	●	●	●	●	●	●	●	●	●
MJC-65							●	●	●	●	●	●	●	●	●	●	●	●	●	●	●	●	●	●	●	●	●	●	●	●	●	●
MJC-80								●	●	●	●	●	●	●	●	●	●	●	●	●	●	●	●	●	●	●	●	●	●	●	●	●
MJC-95									●	●	●	●	●	●	●	●	●	●	●	●	●	●	●	●	●	●	●	●	●	●	●	●

型号	标准轴孔径 (尺寸容许偏差H7)																				
	D1 · D2																				
	1/8	3/16	1/4	5/16	3/8	7/16	1/2	9/16	5/8	11/16	3/4	13/16	7/8	15/16	1	1-1/8	1-1/4	1-3/8	1-1/2	1-5/8	1-3/4
MJC-14	●	●	●																		
MJC-20		●	●	●	●																
MJC-30			●	●	●	●	●	●	●	●	●	●	●	●	●	●	●	●	●	●	●
MJC-40				●	●	●	●	●	●	●	●	●	●	●	●	●	●	●	●	●	●
MJC-55					●	●	●	●	●	●	●	●	●	●	●	●	●	●	●	●	●
MJC-65						●	●	●	●	●	●	●	●	●	●	●	●	●	●	●	●
MJC-80							●	●	●	●	●	●	●	●	●	●	●	●	●	●	●
MJC-95								●	●	●	●	●	●	●	●	●	●	●	●	●	●

- 所有产品均附带内六角止动螺丝。
- 轴孔径为 φ4 以下时, 附带1个止动螺丝。
- 适用轴径的推荐尺寸公差为h6及h7。
- 也承接1个轴套是定位螺丝固定型, 另1个轴套是夹型等组合的订货。

性能

型号	弹性间隔体		最大轴孔径 (mm)	额定*1 扭矩 (N·m)	最大*1 扭矩 (N·m)	零背隙*3 容许传递扭矩 (N·m)	最高转速 (min <sup>-1</sup> )	惯性*2 力矩 (kg·m <sup>2</sup> )	静态扭转刚性 (N·m/rad)	容许偏心 (mm)	容许偏角 (°)	容许轴向偏差 (mm)	质量*2 (g)	弹性间隔体硬度 (JIS)
	紧固型	简易装拆型												
MJC-14	BL	EBL	7	0.7	1.4	0.1	45000	2.0 x 10 <sup>-7</sup>	8	0.15	1	+0.6 0	6.6	A80
MJC-20	BL	EBL	11	1.8	3.6	0.2	31000	1.1 x 10 <sup>-6</sup>	16	0.2	1	+0.8 0	17	
MJC-30	BL	EBL	16	4	8	0.5	21000	6.2 x 10 <sup>-6</sup>	46	0.2	1	+1.0 0	44	
MJC-40	BL	EBL	25	4.9	9.8	1.2	15000	3.7 x 10 <sup>-5</sup>	380	0.15	1	+1.2 0	130	
MJC-55	BL	EBL	32	17	34		11000	1.6 x 10 <sup>-4</sup>	1400	0.2	1	+1.4 0	320	
MJC-65	BL	EBL	38.1	46	92		9000	3.6 x 10 <sup>-4</sup>	2800	0.2	1	+1.5 0	520	
MJC-80	BL	EBL	45	95	190		7000	1.1 x 10 <sup>-3</sup>	3200	0.2	1	+1.8 0	1000	
MJC-95	BL	EBL	55	130	260		6000	2.3 x 10 <sup>-3</sup>	3600	0.2	1	+2.0 0	1500	
MJC-14	WH	EWH	7	1.2	2.4	0.1	45000	2.0 x 10 <sup>-7</sup>	14	0.1	1	+0.6 0	6.6	
MJC-20	WH	EWH	11	3	6	0.2	31000	1.1 x 10 <sup>-6</sup>	29	0.15	1	+0.8 0	17	
MJC-30	WH	EWH	16	7.5	15	0.5	21000	6.2 x 10 <sup>-6</sup>	73	0.15	1	+1.0 0	44	
MJC-40	WH	EWH	25	10	20	1.2	15000	3.7 x 10 <sup>-5</sup>	570	0.1	1	+1.2 0	130	
MJC-55	WH	EWH	32	35	70		11000	1.6 x 10 <sup>-4</sup>	1600	0.15	1	+1.4 0	320	
MJC-65	WH	EWH	38.1	95	190		9000	3.6 x 10 <sup>-4</sup>	3000	0.15	1	+1.5 0	520	
MJC-14	RD	ERD	7	2	4	0.1	45000	2.0 x 10 <sup>-7</sup>	22	0.1	1	+0.6 0	6.6	A98
MJC-20	RD	ERD	11	5	10	0.2	31000	1.1 x 10 <sup>-6</sup>	55	0.1	1	+0.8 0	17	
MJC-30	RD	ERD	16	12.5	25	0.5	21000	6.2 x 10 <sup>-6</sup>	130	0.1	1	+1.0 0	44	
MJC-40	RD	ERD	25	17	34	1.2	15000	3.7 x 10 <sup>-5</sup>	1200	0.1	1	+1.2 0	130	
MJC-55	RD	ERD	32	60	120		11000	1.6 x 10 <sup>-4</sup>	2600	0.1	1	+1.4 0	320	
MJC-65	RD	ERD	38.1	160	320		9000	3.6 x 10 <sup>-4</sup>	4900	0.1	1	+1.5 0	520	
MJC-14	GR	EGR	7	2.4	4.8	0.1	45000	2.0 x 10 <sup>-7</sup>	66	0.08	1	+0.6 0	6.6	D64
MJC-20	GR	EGR	11	6	12	0.2	31000	1.1 x 10 <sup>-6</sup>	87	0.08	1	+0.8 0	17	
MJC-30	GR	EGR	16	16	32	0.5	21000	6.2 x 10 <sup>-6</sup>	200	0.08	1	+1.0 0	44	
MJC-40	GR	EGR	25	21	42	1.2	15000	3.7 x 10 <sup>-5</sup>	3000	0.08	1	+1.2 0	130	
MJC-55	GR	EGR	32	75	150		11000	1.6 x 10 <sup>-4</sup>	9000	0.08	1	+1.4 0	320	
MJC-65	GR	EGR	38.1	200	400		9000	3.6 x 10 <sup>-4</sup>	13000	0.08	1	+1.5 0	520	
MJC-80	GR	EGR	45	405	810		7000	1.1 x 10 <sup>-3</sup>	14000	0.08	1	+1.8 0	1000	
MJC-95	GR	EGR	55	560	1120		6000	2.3 x 10 <sup>-3</sup>	15000	0.08	1	+2.0 0	1500	

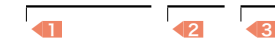
\*1: 无需根据负荷变化修正额定扭矩和最大扭矩。但环境温度高于30°C时, 请依据表中的温度修正系数调整额定扭矩及最大扭矩。**MJC** 的可使用温度为-20°C~60°C。详情请参考选型步骤。

\*2: 最大轴孔径时的值。

\*3: 传递零背隙扭矩时, 请使用紧固型弹性间隔体。

● 型号指定

**MJC-95-EBL-40-45**



轴孔·键槽追加加工 → P.xxxx 无尘洗净·无尘包装 → P.xxxx 变更为不锈钢螺丝 → P.xxxx  
可对应, 费用另计 可对应, 费用另计 可对应, 费用另计