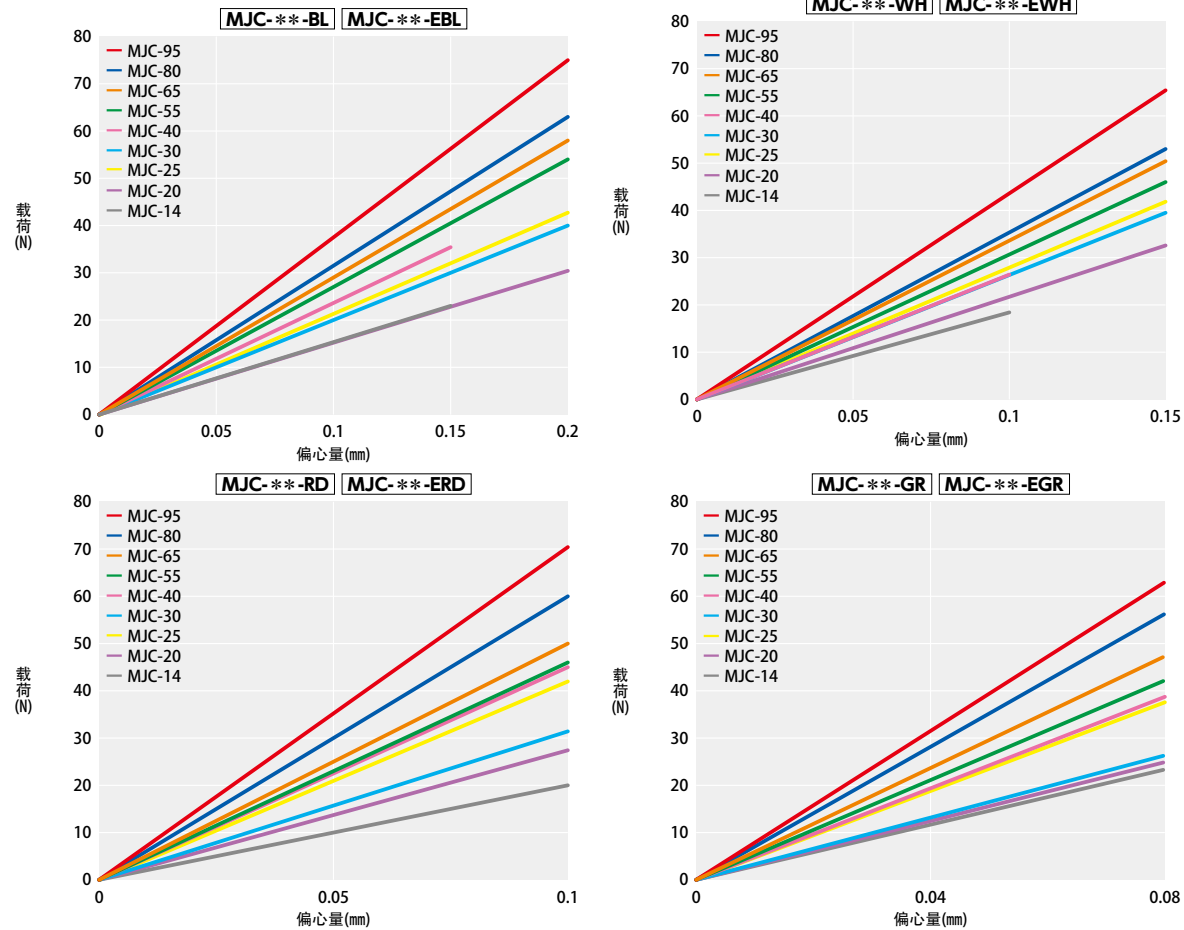


**MJC** 挠性联轴器 - 梅花型 型号变更 规格变更

高扭矩 减振 电绝缘性

**技术数据**

● 偏心反作用力



● 可传递摩擦力矩

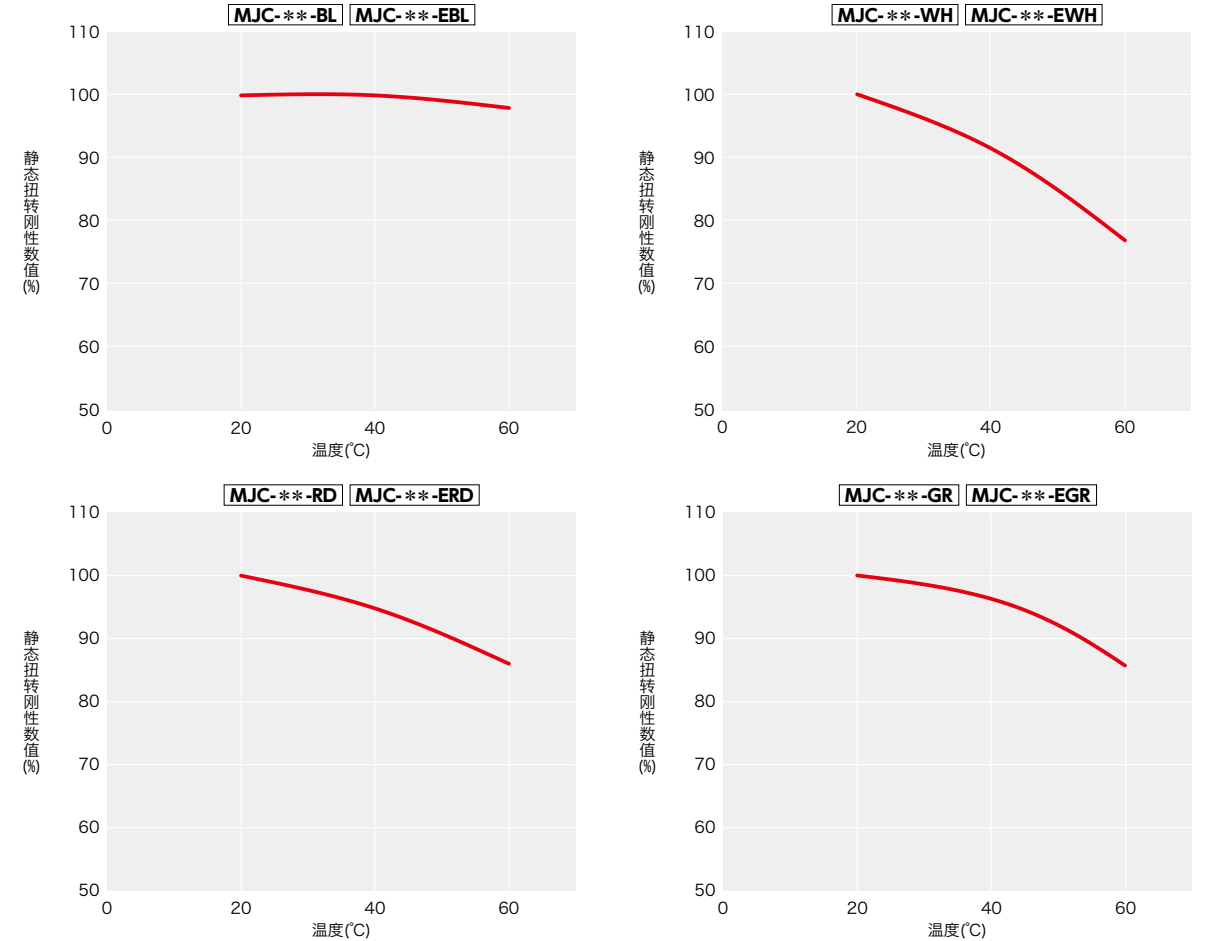
表中所示尺寸中, 轴的可传递摩擦力矩小于 **MJC-CS** 的最大扭矩, 请注意。

单位: N·m

型号	轴孔径 (mm)																																				
	3	4	4.5	5	6	6.35	7	8	9.525	10	11	12	14	15	16	18	19	20	22	24	25	28	30	32	35	38	40	42	45	48	50	55					
MJC-14CS	0.8	1.4	1.7	2.1	1.3	1.4	1.5																														
MJC-20CS		3.4	4.1	4.9	6.4	6.9	7.9	9.4	5.1	6	8																										
MJC-25CS		1.7	2.4	3.2	4.8	5.3	6.4	7.9	10	11	8.1	9.4																									
MJC-30CS				4	4.9	6.6	9.3	13	14	17	20	15	21	27																							
MJC-40CS							18	23	24	28	31	38																									
MJC-55CS								29	33	39	46	59	65	72	85	91	98	110	120	130			110	120													
MJC-65CS																							100	110	130	160	170	190	220	250	260	310	330	360	180	200	
MJC-80CS																																					
MJC-95CS																																					

● 轴尺寸容许偏差为h7、硬度为34-40HRC、螺丝紧固扭矩为 **MJC-CS** 尺寸表中的试验值。

● 温度引起的静态扭转弹簧常数的变化



以20°C时静态扭转刚性数值为100%时的值。  
使用温度范围内的扭转刚性变化情况如图表所示。  
使用时, 请注意响应性的下降。

● 可传递摩擦力矩

表中所示尺寸中, 轴的可传递摩擦力矩小于 **MJC-CS** 的最大扭矩, 请注意。

单位: N·m

型号	轴孔径 (inch)																																			
	1/8	3/16	1/4	5/16	3/8	7/16	1/2	9/16	5/8	11/16	3/4	13/16	7/8	15/16	1	1-1/8	1-1/4	1-3/8	1-1/2	1-5/8	1-3/4															
MJC-14CS	0.9	1.9	1.4																																	
MJC-20CS		4.5	6.9	9.3	5.1																															
MJC-25CS			2.9	5.3	7.8	10	8.2	10																												
MJC-30CS				4.9	9.1	13	17	7.5	17	26																										
MJC-40CS					17	23	28	34	39																											
MJC-55CS								29	40	50	60	71	81	91	100	110	120	130	110	120																
MJC-65CS										85	100	130	150	170	200	220	240	270	310	360	180	200														
MJC-80CS														140	150	170	180	200	230	260	290	320	350	500												
MJC-95CS															350	420	500	500	500	500	500	500	500	500												

● 轴尺寸容许偏差为h7、硬度为34-40HRC、螺丝紧固扭矩为 **MJC-CS** 尺寸表中的试验值。