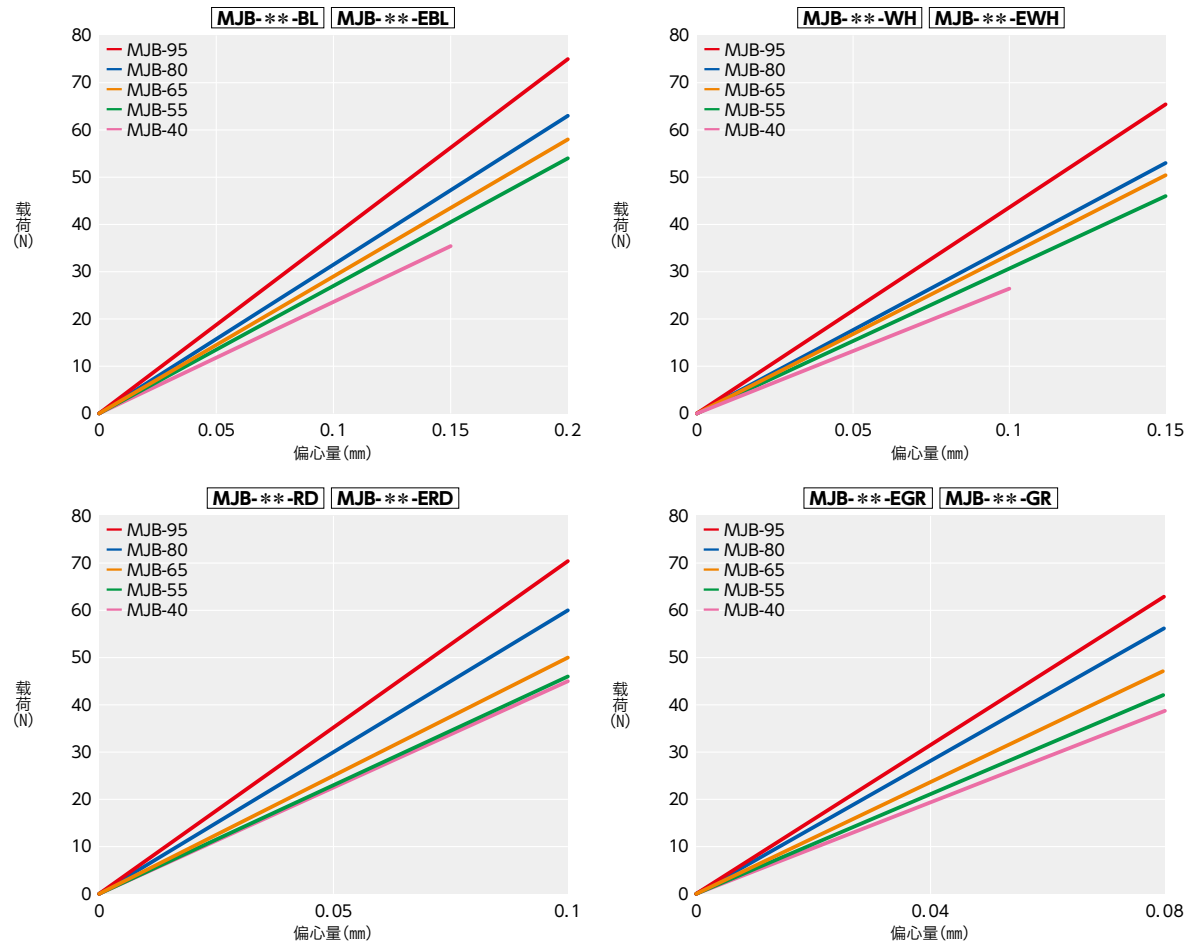


# MJB 挠性联轴器 - 梅花型(胀紧套型)

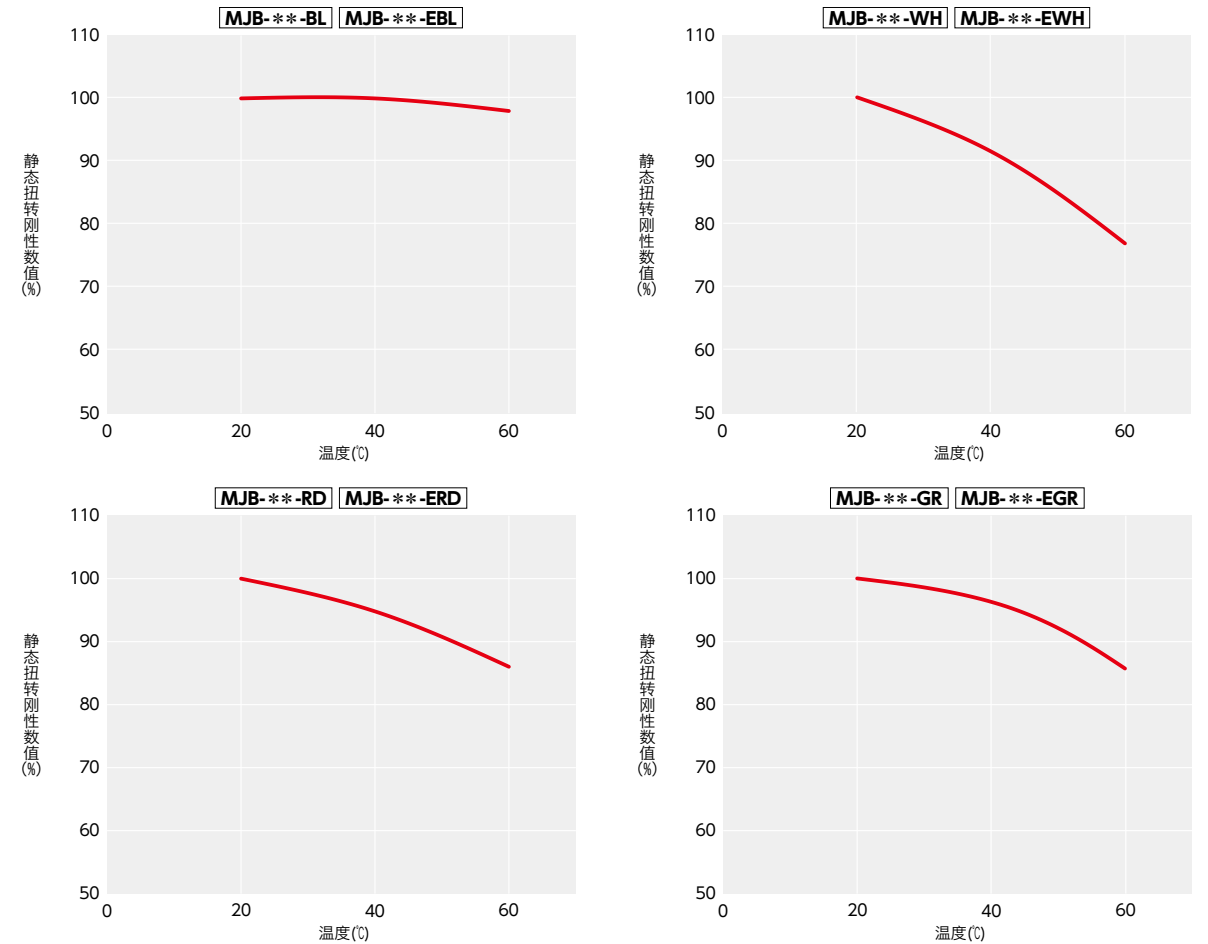
WEB 选型指南 WEB CAD Download 高扭矩 减振 电绝缘性

## 技术数据

### ● 偏心反作用力



### ● 温度引起的静态扭转刚性数值的变化



以在20°C时的静态扭转刚性数值为100%时的值。  
使用温度范围内的静态扭转刚性变化情况如图表所示。  
使用时, 请注意响应性的下降。

### ● 可传递摩擦力矩

如下表所示, 胀紧套型 **MJB** 的轴的可传递摩擦力矩因轴孔径的不同而异。选择时敬请注意。

单位: N·m

型号	轴孔径 (mm)																					
	10	11	12	14	15	16	18	19	20	22	24	25	28	30	32	35	38	40	42	45	48	50
<b>MJB-55</b>	32	54	75	110	130																	
<b>MJB-65</b>				160	170	180	200	210	220	240	260	270	300	320	340	370						
<b>MJB-80</b>									280	330	380	410	480	500	500	500	500	500	500	500		
<b>MJB-95</b>													500	500	500	500	500	500	500	500	500	500

- 轴尺寸容许偏差为h7、硬度为34-40HRC、螺丝紧固扭矩为 **MJB** 尺寸表中的试验值, 并非保证值。
- 可传递摩擦力矩会根据使用条件而变化。请事先在与实际情况相同的条件下进行试验。