

MKR 导轨库浪霸 - 气压型 - 常开型 - 线性轴用 型号变更 规格变更

气压型 N/O 常开

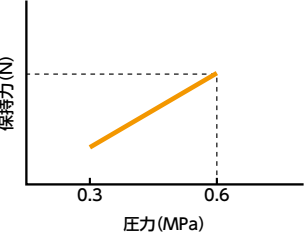
- 线性轴用。
- 用于固定滑台、定位及防止振动。
- 为常开(Normally Open)型。
供给气压时：夹紧轴。
排出气压时：解除夹紧。
- 也可在线性轴及圆轴上使用。
- **MKR-1600-A** 由于变更尺寸，更改了型号。新旧型号如下所示：

旧型号	新型号
MKR-1600-A	MKR-1600-A-A

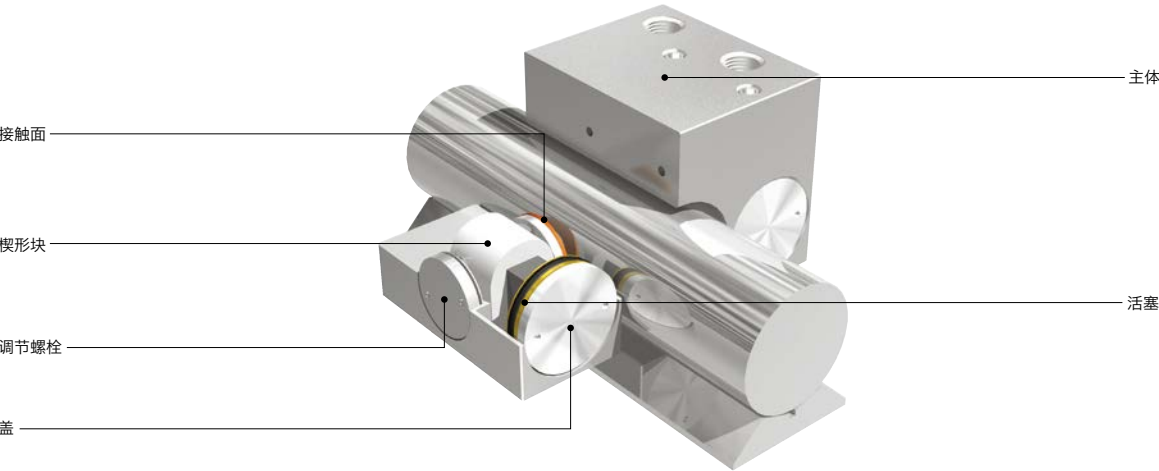
- 材质、表面处理

	MKR
主体	相当于SCr415 无电解镀镍
接触面	相当于SUJ2 无表面处理
调节螺栓	相当于SUJ2 无表面处理
盖	SUS303

- 保持力
本产品目录中的保持力是压力为0.6MPa时的值。
保持力在0.3MPa~0.6MPa的范围内与压力成正比。



构造



- 配管

轴径	螺纹公称直径	空气消耗量*1 (ℓ / 周期 (ANR))
φ 12	M5	0.019
φ 16	M5	0.021
φ 20	M5	0.019
φ 25	M5	0.021
φ 30	M5	0.031
φ 40	M5	0.041
φ 50	M5	0.041
φ 60	M5	0.041

* 1： 压力为0.6MPa时的值。表中数值非保证值，仅供参考。

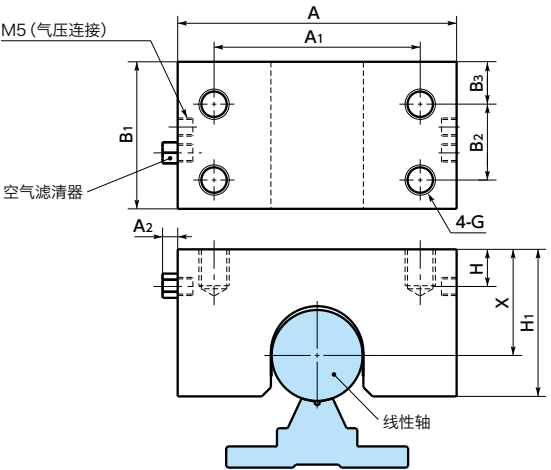
- 规格

控制方式	气压、常开
最低使用压力	0.3MPa
最高使用压力	0.65MPa
响应时间	max. 0.06s
夹紧寿命*1	500万次
使用温度	−10℃~+70℃
适用轴的直径	φ 12mm~φ 60mm

* 1： 仅供参考数值，并非保证数值。

- 推荐轴

材质	拉伸强度400N/mm ² 以上
硬度	54HRC以上(有效硬化层深度：0.5mm以上), 或者是 硬质镀铬(电镀硬度：800HV以上、电镀厚度：20μm以上)
尺寸公差	f8、g8或h7
圆度	尺寸公差的1/2
表面粗糙度	Ra0.2~3.2



- 安装

螺纹公称直径*1	紧固扭矩 (N・m)
M5	5.5
M8	23
M10	46

* 1： 请使用强度等级在8.8以上的螺纹。

- 请事先确认安全注意事项(➡ P.xxxx)、设计中的注意事项(➡ P.xxxx)、
安装步骤(➡ P.xxxx)。

尺寸、性能

型号	适用轴的直径	保持力*1 (N)	保持扭矩 (N・m)*2	A	A1	A2	B1	B2	B3	X	H	H1	G	质量 (kg)
MKR-1200-A	12	650	3.9	50	15	5	37	15	11	18	6	27.5	M5	0.28
MKR-1600-A-A	16	650	5.2	54	15	5	37	15	11	22	6	31.5	M5	0.35
MKR-2000-A	20	1000	10	66	45	5	38	18	13	25	10	38	M8	0.49
MKR-2500-A	25	1200	15	77	60	5	42	20	15	30	12	43	M10	0.73
MKR-3000-A	30	1750	26.2	92	68	5	48.5	25	14	35	13	48.5	M10	1.19
MKR-3200-A	32	1850	29.6	120	90	5	49	26	14	45	15	62	M10	2.23
MKR-4000-A	40	1850	37	120	90	5	49	26	14	45	15	62	M10	2.09
MKR-5000-A	50	1850	46.2	132	108	5	49	30	9.5	50	15	67	M10	2.39
MKR-6000-A	60	1850	55.5	142	108	5	49	30	9.5	50	15	67	M10	3.17

* 1： 压力为0.6MPa时的值。保持力在0.3MPa~0.6MPa的范围内与压力成正比。

* 2： 轴旋转方向的保持扭矩。

- 型号指定

MKR-2000-A

